

Isıtma soğutma havalandırma sistemlerinde emniyet işlevi içeren damperlerin (ör. donma, duman koruması, hijyen, vs.) kontrolü için yay geri dönüşlü damper motoru

- Önerilen azami damper boyutu yakl. 0.4 m²
- Tork 2 Nm
- Nominal besleme AC/DC 24 V
- Kontrol: oransal DC 0 ... 10 V, geri besleme DC 2 ... 10 V



Teknik özellikler

Elektriksel özellikleri	Nominal besleme gerilimi	AC 24 V, 50/60 Hz DC 24 V	
	Çalışma gerilim aralığı	AC 19,2 ... 28.8 V DC 21.6 ... 28.8 V	
	Güç tüketimi	Hareket halinde	2,5 W@ nominal tork
		Dururken	1 W
	Kablo boyutlandırması	4 VA	
	Bağlantı	Kablo 1 m, 4 x 0.75 mm ²	
İşlevsel özellikleri	Tork	Motor Yay geri dönüşü	Min. 2 Nm @ nominal voltaj Min. 2 Nm
	Kontrol	Kontrol sinyali Y Çalışma aralığı	DC 0 ... 10 V, giriş direnci 100 kΩ DC 2 ... 10 V
	Geri besleme sinyali		DC 2 ... 10 V, max. 0,5 mA
	Dönme yönü	Motor Yay geri dönüşü	Anahtar ile seçilebilir bzw. Montaj şekli ile seçilir L / R
	Dönme açısı		Maks. 95° (37 ... 100% mekanik sınırlayıcı ile ayarlanabilir)
	Çalışma süresi	Motor Yay geri dönüşü	< 150 s (0 ... 2 Nm) < 25 s @ -20 ... 50°C / maks. 60s @ -30°C
	Gürültü düzeyi	Motor Yay geri dönüşü	Maks. 35 dB (A) Yakl. 62 dB (A)
	Çalışma ömrü		Min. 60'000 hareket
	Konum göstergesi		Mekanik
	Güvenlik	Koruma sınıfı	
Koruma derecesi			IP42, her montaj konumunda
EMC			89/336/EEC 'ye uygun CE
Çalışma türü			Model1.AA (EN 60730-1)
Aşırı voltaj koruma			III
Kontrol kirliliği derecesi			3
Ortam sıcaklığı			-30 ... +50°C
Depolama sıcaklığı			-40 ... +80°C
Ortam nemi			95% r.H., yoğuşmasız (EN 60730-1)
Bakım			Bakım gerektirmez
Boyut / Ağırlık	Boyutlar		Bak. «Boyutlar» sayfa 2
	Ağırlık		Yakl. 600 g

Emniyet notları



- Damper motorları üretici tarafından onaylanmayan uygulamalarda kullanılmamalıdır. Özellikle uçak ve hava taşıma araçlarında kullanımı uygun değildir.
- Montaj eğitimli personel tarafından yapılmalıdır. Montaj sırasında ilgili tüm yönetmeliklere uyulmalıdır.
- Ürün sadece üretici tarafından açılabilir. Kullanıcı tarafından tamir edilebilecek hiç bir parçası yoktur.
- Kablo cihazdan sökülmemelidir.
- Ürün elektronik parçalar içermektedir. Evsel atık olarak çöpe atılamaz. Yerel yönetmeliklere uyulmalıdır.

Ürün özellikleri

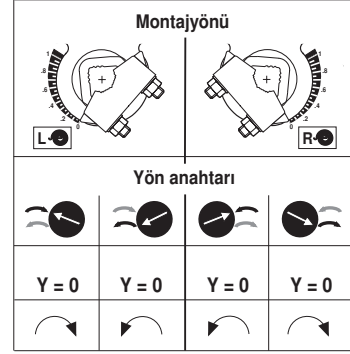
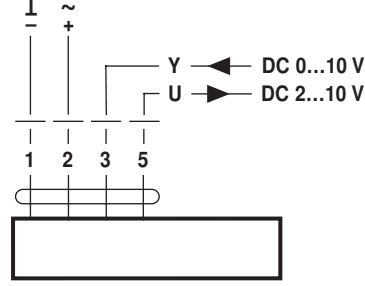
- Çalışma türü** TF24-3 motoru standart bir 0.. 10 V kontrol sinyali ile kumanda edilir. Motor damperi istenen konuma çevirirken bir yandan da yay mekanizmasını kurar. Beslemenin kesilmesi durumunda, yayda depolanmış olan enerji sayesinde damper emniyet konumuna döner.
- Doğrudan montaj** Kullanışlı kelepçe ile damper miline doğrudan basit montaj. Dönmeyi engelleyici sabitleme parçası ile sevk edilir. Bu parça yerine vida kullanılmamalıdır.
- Güvenilir mekanizma** Damper motorları mekanik sıkışmalara karşı korumalıdır. Limit anahtarlarına ihtiyaç duymadan sona dayandığında otomatik olarak durur.

Elektrik bağlantıları

Kablo şemaları / Dönme yönü

Not

- Güvenli bir trafo üzerinden besleyiniz.
- Motorlar paralel olarak bağlanabilir
- Akım değerlerine dikkat ediniz.



Boyutlar [mm]

Boyutlar

