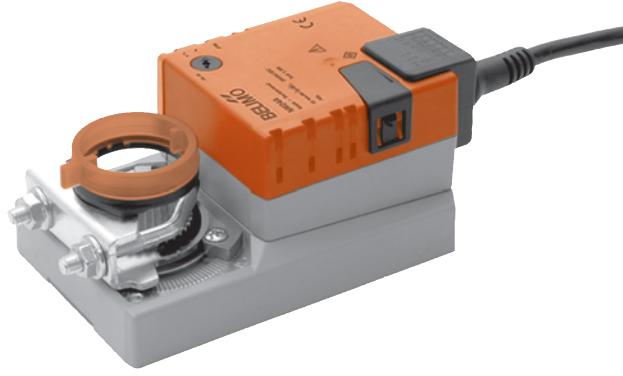


Isıtma-soğutma ve havalandırma sistemlerinde kullanılan damperlerin otomatik kumandası için damper motoru

- Önerilen azami damper boyutu yakl. 2 m²
- Tork 10 Nm
- Nominal besleme AC 100 ... 240 V
- Kontrol: Aç-Kapa / yüzer kontrol

**Teknik özellikler**

Elektriksel özellikleri	Nominal besleme gerilimi	AC 100 ... 240 V, 50/60 Hz
	Çalışma gerilim aralığı	AC 85 ... 265 V
	Güç tüketimi	Hareket halinde 2.5 W @ nominal tork Beklemede 0.6 W Kablo boyutlandırması 6 VA
İşlevsel özellikleri	Bağlantı	Kablo 1 m, 3 x 0.75 mm ²
	Tork (nominal tork)	Min. 10 Nm @ nominal voltaj
	Dönme yönü	Anahtar ile seçilebilir 0 veya 1
	Elle kumanda	Buton ile (buton bırakıldığında kendiliğinden normale döner, istenirse kilitlenebilir)
	Dönme açısı	Maks. 95°, her iki yönde de ayarlanabilir mekanik sınırlama imkanı
	Çalışma süresi	150 s
	Gürültü düzeyi	Maks. 35 dB (A)
Güvenlik	Konum göstergesi	Mekanik, sökülebilir
	Koruma sınıfı	II Tamamen izole <input type="checkbox"/>
	Koruma derecesi	IP54, her montaj konumunda
	EMC	89/336/EEC 'ye uygun CE
	Düşük gerilim direktifi	73/23/EEC 'ye uygun CE
	Çalışma türü	Tip 1 (EN 60730-1)
	Ortam sıcaklığı	-30 ... +50 °C
	Depolama sıcaklığı	-40 ... +80 °C
	Ortam nemi	95% r.H., yoğuşmasız (EN 60730-1)
	Bakım	Bakım gerektirmez
Boyut / Ağırlık	Boyutlar	Bak. «Boyutlar» sayfa 2
	Ağırlık	Yakl. 800 g

Emniyet notları

- Damper motorları üretici tarafından onaylanmayan uygulamalarda kullanılmamalıdır. Özellikle uçak ve hava taşıma araçlarında kullanımı uygun değildir.
- Dikkat: 230 Volt gerilim !
- Montaj eğitimli personel tarafından yapılmalıdır. Montaj sırasında ilgili tüm yönetmeliklere uyulmalıdır.
- Ürün sadece üretici tarafından açılabilir. Kullanıcı tarafından tamir edilebilecek hiç bir parçası yoktur.
- Kablo cihazdan sökülmemelidir.
- Gerekli tork miktarı hesaplanırken damper imalatçısının önerileri (kesit alanı, tasarım, montaj yeri), ve hava hızı değerleri dikkate alınmalıdır.
- Sabitleme parçası yerine vida kullanılmamalıdır.
- Ürün elektronik parçalar içermektedir. Evsel atık olarak çöpe atılamaz. Yerel yönetmeliklere uyulmalıdır.

Ürün özellikleri

Doğrudan montaj	Kelepçe mekanizması sayesinde damper miline doğrudan basit montaj. Tüm motorlar dönmeyi engelleyici sabitleme parçası ile sevk edilir. Sabitleme parçası yerine vida kullanılmamalıdır.
Elle kumanda	Motor yanındaki düğmeye basılarak elle kumanda imkanı. (Mekanizma, dişliler serbest kalacak şekilde kilitlenebilir.)
Ayarlanabilir dönme açısı	Mekanik sınırlayıcılar ile her iki yönde de ayarlanabilir dönme açısı.
Güvenilir mekanizma	Damper motorları mekanik sıkışmalara karşı korumalıdır. Limit anahtarlarına ihtiyaç duymadan sona dayandığında otomatik olarak durur.

Aksesuarlar

	Açıklama	Teknik katalog
Elektriksel aksesuarlar	Konum anahtarı S..A..	T2 - S..A..
	Geri besleme potansiyometresi P..A..	T2 - P..A..
Mekanik aksesuarlar	Çeşitli aksesuarlar (kelepçeler, mil uzatma, vs...)	T2 - Z-NM..A..

Elektrik bağlantıları

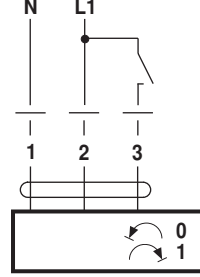
Kablo şemaları

Not

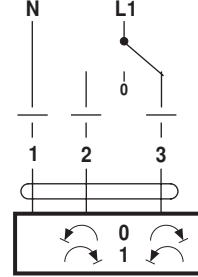
- Dikkat: 230 Volt gerilim !
- Motorlar paralel olarak bağlanabilir
- Akım değerlerine dikkat ediniz.



Aç/kapa kontrol



Yüzer kontrol

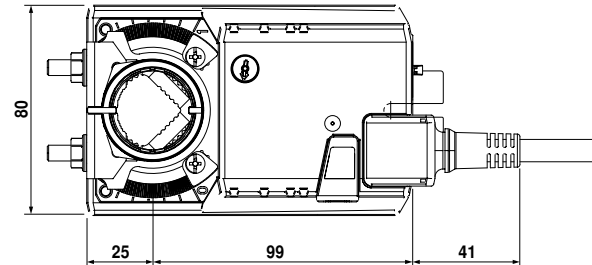
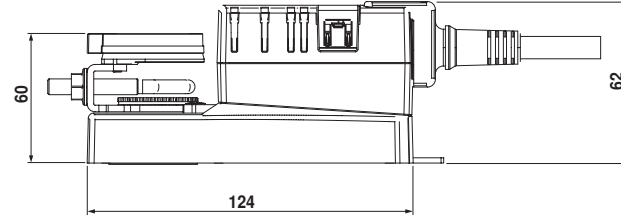



Dönme yönü



Boyutlar [mm]

Boyutlar



Damper mili	Uzunluk	
Kelepçe yukarıda	min. 40	8 ... 26.7
Kelepçe aşağıda *	min. 20	8 ... 20

* K-NA aksesuarı ile