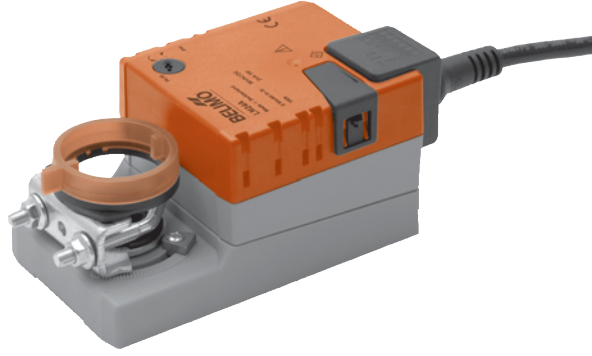


Isıtma-soğutma ve havalandırma sistemlerinde kullanılan damperlerin otomatik kumandası için damper motoru

- Önerilen azami damper boyutu yakl. 1 m<sup>2</sup>
- Tork 5 Nm
- Nominal besleme AC/DC 24 V
- Kontrol: Aç-Kapa / yüzer kontrol

**Teknik özellikler**

Elektriksel özellikleri	Nominal besleme gerilimi	AC 24 V, 50/60 Hz DC 24 V
	Çalışma gerilim aralığı	AC/DC 19.2 ... 28.8 V
	Güç tüketimi	Hareket halinde 1 W @ nominal tork Beklemede 0.2 W Kablo boyutlandırması 2 VA
	Bağlantı	Kablo 1 m, 3 x 0.75 mm <sup>2</sup>
İşlevsel özellikleri	Tork (nominal tork)	Min. 5 Nm @ nominal voltaj
	Dönme yönü	Anahtar ile seçilebilir 0 veya 1
	Elle kumanda	Buton ile (buton bırakıldığında kendiliğinden normale döner, istenirse kilitlenebilir)
	Dönme açısı	Maks. 95°, her iki yönde de ayarlanabilir mekanik sınırlama imkanı
	Çalışma süresi	150 s
	Gürültü düzeyi	Maks. 35 dB (A)
	Konum göstergesi	Mekanik, sökülebilir
Güvenlik	Koruma sınıfı	III ekstra-düşük voltaj
	Koruma derecesi	IP54, her montaj konumunda
	EMC	89/336/EEC 'ye uygun CE
	Çalışma türü	Tip 1 (EN 60730-1)
	Ortam sıcaklığı	-30 ... +50 °C
	Depolama sıcaklığı	-40 ... +80 °C
	Ortam nemi	95% r.H., yoğuşmasız (EN 60730-1)
	Bakım	Bakım gerektirmez
Boyut / Ağırlık	Boyutlar	Bak. «Boyutlar» sayfa 2
	Ağırlık	Yakl. 500 g

**Emniyet notları**

- Damper motorları üretici tarafından onaylanmayan uygulamalarda kullanılmamalıdır. Özellikle uçak ve hava taşıma araçlarında kullanımı uygun değildir.
- Montaj eğitimli personel tarafından yapılmalıdır. Montaj sırasında ilgili tüm yönetmeliklere uyulmalıdır.
- Ürün sadece üretici tarafından açılabilir. Kullanıcı tarafından tamir edilebilecek hiç bir parçası yoktur.
- Kablo cihazdan sökülmemelidir.
- Gerekli tork miktarı hesaplanırken damper imalatçısının önerileri (kesit alanı, tasarım, montaj yeri), ve hava hızı değerleri dikkate alınmalıdır.
- Ürün elektronik parçalar içermektedir. Evsel atık olarak çöpe atılamaz. Yerel yönetmeliklere uyulmalıdır.

## Ürün özellikleri

<b>Doğrudan montaj</b>	Kelepçe mekanizması sayesinde damper miline doğrudan basit montaj. Tüm motorlar dönmeyi engelleyici sabitleme parçası ile sevk edilir.
<b>Elle kumanda</b>	Motor yanındaki düğmeye basılarak elle kumanda imkanı. (Mekanizma, dişliler serbest kalacak şekilde kilitlenebilir.)
<b>Ayarlanabilir dönme açısı</b>	Mekanik sınırlayıcılar ile her iki yönde de ayarlanabilir dönme açısı.
<b>Güvenilir mekanizma</b>	Damper motorları mekanik sıkışmalara karşı korumalıdır. Limit anahtarlarına ihtiyaç duymadan sona dayandığında otomatik olarak durur.

## Aksesuarlar

	Açıklama	Teknik katalog
<b>Elektriksel aksesuarlar</b>	Konum anahtarı S..A..	T2 - S..A..
	Geri besleme potansiyometresi P..A..	T2 - P..A..
<b>Mekanik aksesuarlar</b>	Mil uzatma parçası AV6-20	T2 - Z-LM..A..

## Elektrik bağlantıları

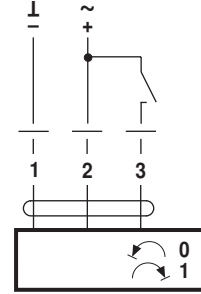
### Not

- Güvenli bir trafo üzerinden besleyiniz.
- Motorlar paralel olarak bağlanabilir
- Akım değerlerine dikkat ediniz.

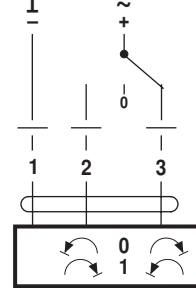


### Kablo şemaları

### Aç/kapa kontrol



### Yüzer kontrol

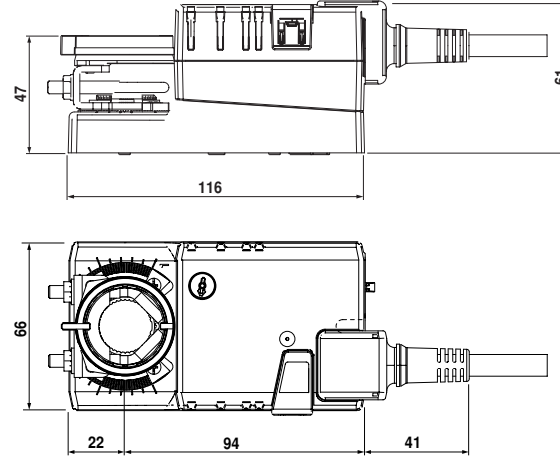



### Dönme yönü



## Boyutlar [mm]

### Boyutlar



Damper mili	Uzunluk	
	min. 37	6 ... 20