

Isıtma soğutma havalandırma sistemlerinde emniyet işlevi içeren damperlerin (ör. donma, duman koruması, hijyen, vs.) kontrolü için yay geri dönüşlü damper motoru

- Önerilen azami damper boyutu yakl. 0.8 m²
- Tork 4 Nm
- Nominal besleme AC/DC 24 V
- Kontrol: oransal DC 0 ... 10 V, geri besleme DC 2 ... 10 V



Teknik özellikler

Elektriksel özellikleri	Nominal besleme gerilimi	AC 24 V, 50/60 Hz DC 24 V
	Çalışma gerilim aralığı	AC 19,2 ... 28.8 V DC 21.6 ... 28.8 V
	Güç tüketimi	Hareket halinde 2,5 W@ nominal tork Dururken 1 W Kablo seçimi 5 VA
	Bağlantı	Kablo 1 m, 4 x 0.75 mm ²
İşlevsel özellikleri	Tork	Motor Min. 4 Nm @ nominal voltaj Yay geri dönüşü Min. 4 Nm
	Kontrol	Kontrol sinyali Y DC 0 ... 10 V, giriş direnci 100 kΩ Çalışma aralığı DC 2 ... 10 V
	Geri besleme sinyali	DC 2 ... 10 V, max. 0,7 mA
	Dönme yönü	Motor Anahtar ile seçilebilir Yay geri dönüşü Montaj şekli ile seçilir L / R
	Dönme açısı	Maks. 95° (37 ... 100% mekanik sınırlayıcı ile ayarlanabilir)
	Çalışma süresi	Motor < 150 s Yay geri dönüşü ~ 25 s @ -20 ... 50°C / maks. 60s @ -30°C
	Gürültü düzeyi	Motor Maks. 30 dB (A) Yay geri dönüşü Yakl. 62 dB (A)
	Çalışma ömrü	Min. 60'000 hareket
	Konum göstergesi	Mekanik
	Güvenlik	Koruma sınıfı
Koruma derecesi		IP42, her montaj konumunda
EMC		89/336/EEC 'ye uygun CE
Ortam sıcaklığı		-30 ... +50°C
Depolama sıcaklığı		-40 ... +80°C
Ortam nemi		EN 60335'e uygun
Boyut / Ağırlık	Bakım	Bakım gerektirmez
	Boyutlar	Bak. «Boyutlar» sayfa 2
	Ağırlık	Yakl. 1400 g

Emniyet notları



- Damper motorları üretici tarafından onaylanmayan uygulamalarda kullanılmamalıdır. Özellikle uçak ve hava taşıma araçlarında kullanımı uygun değildir.
- Montaj eğitimli personel tarafından yapılmalıdır. Montaj sırasında ilgili tüm yönetmeliklere uyulmalıdır.
- Ürün sadece üretici tarafından açılabilir. Kullanıcı tarafından tamir edilebilecek hiç bir parçası yoktur.
- Kablo cihazdan sökülmemelidir.
- Ürün elektronik parçalar içermektedir. Evsel atık olarak çöpe atılamaz. Yerel yönetmeliklere uyulmalıdır.

Ürün özellikleri

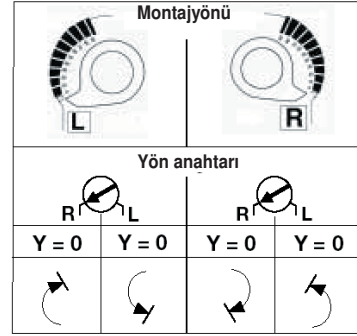
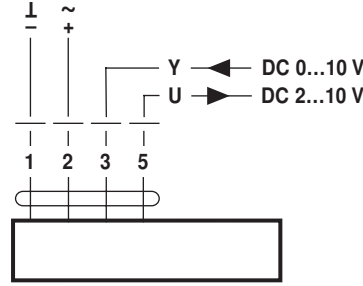
- Çalışma türü** LF24-SR motoru standart bir 0.. 10 V kontrol sinyali ile kumanda edilir. Motor damperi istenen konuma çevirirken bir yandan da yay mekanizmasını kurar. Beslemenin kesilmesi durumunda, yayda depolanmış olan enerji sayesinde damper emniyet konumuna döner.
- Doğrudan montaj** Kullanışlı kelepçe ile damper miline doğrudan basit montaj. Dönmeyi engelleyici sabitleme parçası ile sevk edilir. Bu parça yerine vida kullanılmamalıdır.
- Güvenilir mekanizma** Damper motorları mekanik sıkışmalara karşı korumalıdır. Limit anahtarlarına ihtiyaç duymadan sona dayandığında otomatik olarak durur.

Elektrik bağlantıları

Kablo şemaları / Dönme yönü

Not

- Güvenli bir trafo üzerinden besleyiniz.
 - Motorlar paralel olarak bağlanabilir
- Akım değerlerine dikkat ediniz.



Boyutlar [mm]

Boyutlar

