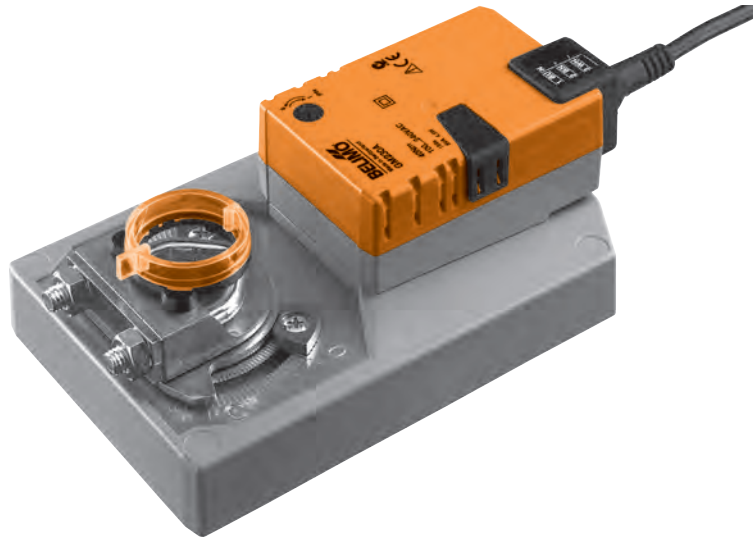


Isıtma-soğutma ve havalandırma sistemlerinde kullanılan damperlerin otomatik kumandası için damper motoru

- Önerilen azami damper boyutu  
yakl. 8 m<sup>2</sup>
- Tork 40 Nm
- Nominal besleme AC 100 ... 240 V
- Aç-Kapa  
(yüzer kontrol'e uygun değil)



**Teknik özellikler**

<b>Elektriksel özellikleri</b>	Nominal besleme	AC 100 ... 240 V, 50/60 Hz
	Nominal besleme aralığı	AC 85 ... 265 V
	Güç tüketimi	Hareket halinde Sabitken Kablo için 5 W @ nominal tork 2 W 9 VA
<b>İşlevsel özellikleri</b>	Bağlantı	Kablo 1 m, 3 x 0,75 mm <sup>2</sup>
	Tork (nominal tork)	Min. 40 Nm @ nominal voltaj
	Dönme yönü	Anahtar ile seçilebilir 0 ↺ / 1 ↻
	Elle kumanda	Buton ile dişliler serbest bırakılır, kilitlenebilir
	Dönme açısı	Mak. 95°, her iki yönde de ayarlanabilir mekanik sınırlama imkanı
	Çalışma süresi	150 s / 90°↔
	Ses düzeyi	Maks. 45 dB (A)
<b>Güvenlik</b>	Konum göstergesi	Mekanik, sökülebilir
	Koruma sınıfı	II Tamamen izole <input type="checkbox"/>
	Koruma derecesi	IP54, her montaj konumunda
	EMC	89/336/EEC 'ye uygun CE
	Düşük gerilim direktifi	73/23/EEC'ye uygun CE
	Çalışma şekli	Tip 1 (EN 60730-1)
	Darbe gerilimi	2,5 kV (EN 60730-1)
	Kontrol kirliliği derecesi	3 (EN 60730-1)
	Ortam sıcaklığı	-30 ... +50 °C
	Depolama sıcaklığı	-40 ... +80 °C
<b>Boyut / Ağırlık</b>	Ortam nemi	%95 r.H., yoğunlaşmaz (EN 60730-1)
	Bakım	Bakım gerektirmez
	Boyutlar	Bkz «Boyutlar» sayfa 2
	Ağırlık	Yakl. 1'700 g

**Emniyet notları**



- Damper motoru üretici tarafından onaylanmayan uygulamalarda kullanılmamalıdır. Özellikle uçak ve hava taşıma araçlarında kullanımı uygun değildir .
- 230 Volt gerilim !
- Montaj eğitimli personel tarafından yapılmalıdır. Montaj sırasında ilgili tüm yönetmeliklere uyulmalıdır.
- Ürün sadece üretici tarafından açılabilir. Kullanıcı tarafından tamir edilebilecek hiç bir parçası yoktur.
- Kablo cihazdan sökülmemelidir.
- Gerekli tork miktarı hesaplanırken damper imalatçısının önerileri (kesit alanı, tasarım, montaj yeri), ve hava hızı değerleri dikkate alınmalıdır.
- Ürün elektronik parçalar içermektedir. Evsel atık olarak çöpe atılamaz. Yerel yönetmeliklere uyulmalıdır.

## Ürün özellikleri

<b>Doğrudan montaj</b>	Kelepçe mekanizması sayesinde dampner miline doğrudan basit montaj. Tüm motorlar dönmeyi engelleyici sabitleme parçası ile sevk edilir .
<b>Elle kumanda</b>	Motor yanındaki düğmeye basılarak elle kumanda imkanı. (Mekanizma, dişliler serbest kalacak şekilde kilitlenebilir. )
<b>Ayarlanabilir dönme açısı</b>	Mekanik sınırlayıcılar ile her iki yönde de ayarlanabilir dönme açısı.
<b>Güvenilir mekanizma</b>	Dampner motorları mekanik sıkışmalara karşı korumalıdır. Limit anahtarlarına ihtiyaç duymadan sona dayandığında otomatik olarak durur .

## Aksesuarlar

	Açıklama	Teknik katalog
Elektriksel aksesuarlar	Konum anahtarı, model S..A..	T2 - S..A..
	Geri besleme potansiyometresi, model P..A..	T2 - P..A..
Mekanik aksesuarlar	Çeşitli aksesuarlar (Dampner ve motor krank kolları, montaj setleri, vs.)	T2 - Z-GM..A..

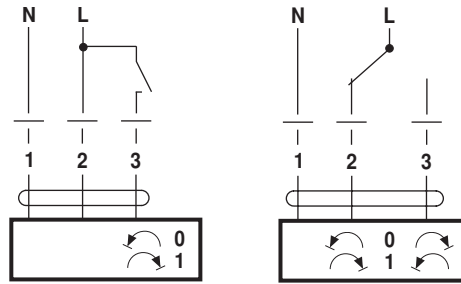
## Elektrik bağlantıları

### Not

- 230 Volt gerilim !
- Motorlar paralel olarak bağlanabilir Akım değerlerine dikkat ediniz.



### Kablo şemaları



### Kablo renkleri:



- 1 = mavi
- 2 = kahverengi
- 3 = beyaz

### Dönme yönü



## Boyutlar [mm]

### Boyutlar

Dampner mili	uzunluk	●	■	◆
	>52	12 ... 26,7	>12	<25,2
	>20	12 ... 26,7	>12	<25,2

