



- İki ve üç yollu, dişli
- DN 20...DN 50
- PN 16 anma basıncı
- Kvs: 6,3...40 m<sup>3</sup>/h
- Mil hareket boyu 16,5 mm.
- Tek oturtmalı, kayan tapalı kontrol vanası
- Eşit yüzdesel kontrol karakteristiği
- MVB, MVE, MVF ve MVH serisi motorlar ile kullanıma uygun

Model No		Anma Çapı DN mm	Kvs m <sup>3</sup> /h	Mil Hareket boyu mm	Anma Basıncı Bar	Bağlantı	Ağırlık Kg
2 Yollu	3 Yollu						
VSB3	VMB3	20	6,3	16,5	16	Dişli	1,1
VSB4	VMB4	25	10		16	Dişli	1,5
VSB5	VMB5	32	16		16	Dişli	2
VSB6	VMB6	40	22		16	Dişli	2,7
VSB8	VMB8	50	30		16	Dişli	5
VSB8A	VMB8A		40		16	Dişli	4

## Teknik Özellikler

<b>Genel</b>	Dişli PN16, İki ve Üç Yollu Kontrol Vana Gövdeleri		
<b>Yapı</b>	PN 16	<b>Bağlantı</b>	Dişli PN 16
<b>Gövde</b>	Dökme demir G25	<b>Sızdırmazlık Oranı</b>	A-AB = 0,03 (VSB-VMB), B-AB = 2 ( VMB ) % KVS <sup>(2)</sup>
<b>Oturma</b>	Dökme demir	<b>Açık Konum A =&gt; AB</b>	Mil aşağıda
<b>Tapa</b>	Pirinç ( A-AB = Contoured tip tapa B-AB = V-port tipi tapa )	<b>Görünüş Resmi</b>	<b>G235</b>
<b>Mil</b>	CrNi Çelik - M8 dişli	<b>Montaj Detayı</b>	<b>M235</b>
<b>Kontrol Karakteristikleri</b>	Eşit yüzdesel	<b>Sertifikalar</b>	CE Normlarına uygunluk
<b>Mil segmanı</b>	EPDM O-halka <sup>(1)</sup>	<b>Aksesuarlar</b>	AG52 MVF motoru için montaj aparatı AG62 MVH motoru için montaj aparatı AG63 MVF..S motoru için montaj aparatı GVB3 DN20 vanalar için ısı yalıtımı (V.B3) GVB4 DN25 vanalar için ısı yalıtımı (V.B4) GVB5 DN32 vanalar için ısı yalıtımı (V.B5) GVB6 DN40 vanalar için ısı yalıtımı (V.B6) GVB8 DN50 vanalar için ısı yalıtımı (V.B8) GVB8A DN50 vanalar için ısı yalıtımı (V.B3A)
<b>Akışkan</b>	Su: En yüksek sıcaklık = 150 °C En düşük sıcaklık = -10 °C (mildeki buzlanmaya karşı mil ısıtıcı kullanınız) Glikol eklentisi = En fazla % 50 Doymuş Buhar: En yüksek sıcaklık = 150 °C En yüksek basınç = 2,5 bar		

(1) Çift O-halka ve grafitli teflon sıyırma segmanı

(2) Sızdırmazlık yüzdesi EN 1349 standardına göre belirlenmiştir (KVS, 100 kPa (1 bar) fark basıncında normal mil hareket boyundaki açık vanadan geçen 5 °C ile 40 °C arasındaki suyun m<sup>3</sup>/h akış debisidir)

## Ürün Özellikleri, Açıklamalar, Mühendislik Notu

### Maksimum Basınç Farkı ve Kapatma Basıncı Tablosu (kPa)

Model No	Anma Çapı DN mm	MVH		MVHA/C		MVB		MVF54		MVF58		MVF515		MVF59A/C		MVEX06		MVEX10	
		A-AB	B-AB	A-AB	B-AB	A-AB	B-AB	A-AB	B-AB	A-AB	B-AB	A-AB	B-AB	A-AB	B-AB	A-AB	B-AB	A-AB	B-AB
VSB VMB	20	1600	1600	1600	1560	1080	260	1210	760	1600	1600	1600	1600	1600	1600	1600	1310	1600	1600
	25	1600	1600	1380	1030	680	170	760	500	1560	1190	1600	1600	1600	1360	1190	870	1600	1560
	32	1600	1370	840	650	410	110	460	320	950	750	1600	1500	1070	860	720	540	1210	980
	40	1170	990	590	470	290	80	320	230	670	540	1270	1090	750	620	500	390	860	710
	50	870	750	440	350	210	60	240	170	490	410	950	820	560	470	370	290	640	540

**NOT :** Tapa ile oturtma arasında aşınmadan kaçınmak için, 200 kPa (2 bar) basınç farkının üzerine çıkılmaması gerekmektedir.

Voltaj düşüklüğünde, MVH56FA ile A-AB kapalı konuma, MVH56FC ile B-AB açık konuma geçer.

### Uygulama ve Kullanım

İki yollu VSB ve üç yollu VMB vanaları, HVAC uygulamalarında, çevresel ve endüstriyel uygulamalarda akış kontrolü için kullanılabilir.

Üç yollu vanalar yalnızca karışım vanası olarak kullanılmalıdır. B-AB kontrol amaçlı kullanılamaz.

## MONTAJ

### Vana Montajı

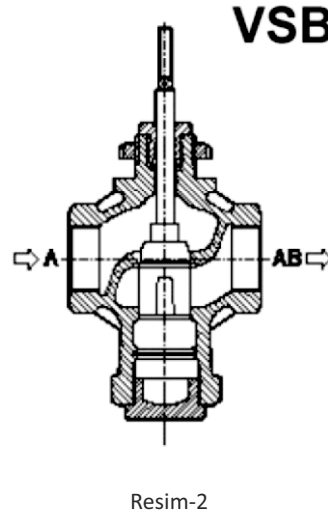
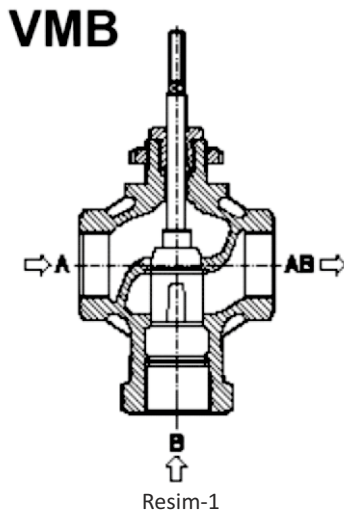
Mil yukarı konumdayken A-AB kapalı; aşağı konumdayken A-AB açık durumdadır.

Vananın montajından önce, boruların temiz ve çapaklarından arınmış olduğundan emin olunuz. Borular vana gövdesi ile doğru bir şekilde hizalanmalı ve herhangi bir darbeye tabi tutulmamalıdır.

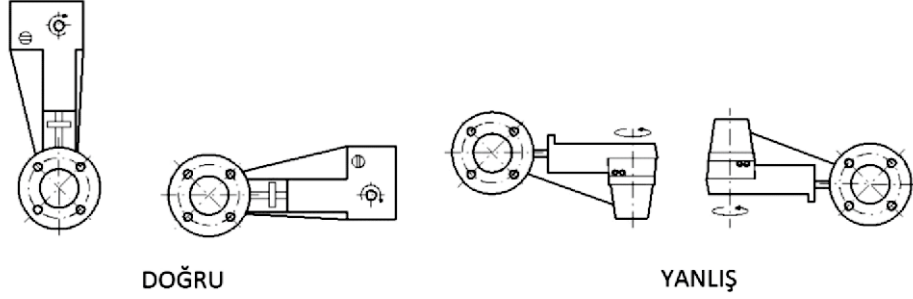
Montaj esnasında vana gövdesinde gösterilen ok işaretlerine ve uygulama şemasına uygun bir şekilde montaj yapılmalıdır. ( Resim-1 ve Resim-2 )

Vana gövdesi yatay veya dikey bir pozisyonda montaj edilebilir. Ancak baş aşağı pozisyonunda montaj edilemez. (Resim 3 te MVH motoru için gösterime bakınız )

V.F vanaları MVB motor + ara pul ile montaj edildiğinde en yüksek uygulama sıcaklığı 140 °C ' ye ulaşmaktadır. Ara pul kullanılmadığı durumda ise 120 °C ' dir. Diğer motorlar için en yüksek uygulama sıcaklığı 150 °C ' dir.

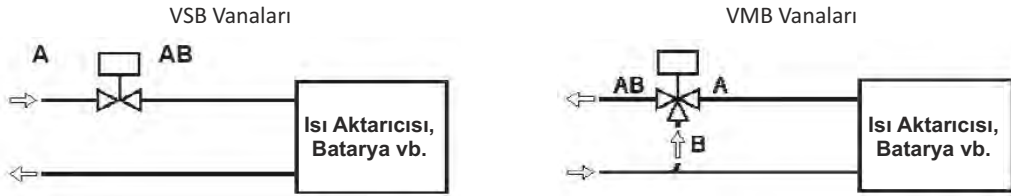


### Montaj pozisyonu



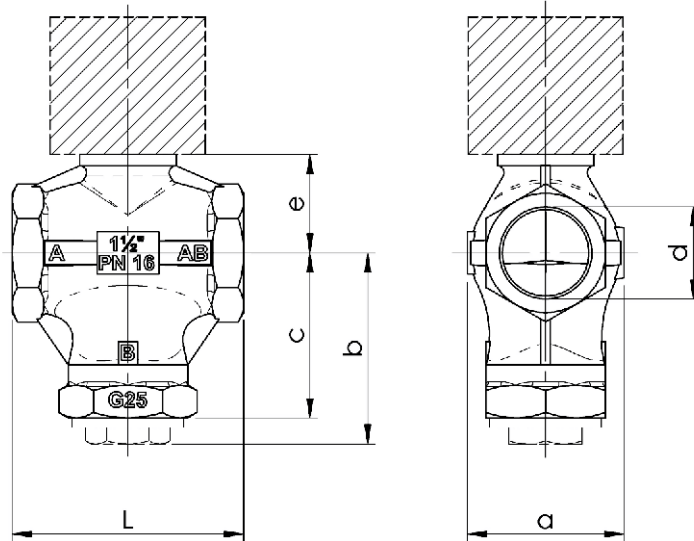
Resim-3

### Vana Uygulamaları



### Görünüş Resmi

G235



Anma Çapı DN mm	d mm	VSB-VMB			VSBT	VMB	Ağırlık Kg
		L mm	a mm	e mm	b mm	c mm	
20	G 3/4	85	54	34,5	79	67,5	1,1
25	G 1	95	62	39,5	83	72,5	1,5
32	G 1 1/4	108	70	43,5	90	78,5	2
40	G 1 1/2	120	81	51	98	85,5	2,7
50 (V.B8A)	G 2	194	97	54,5	111	97	5
50 (V.B8A)	G2	142	97	54,5	111	97	4